

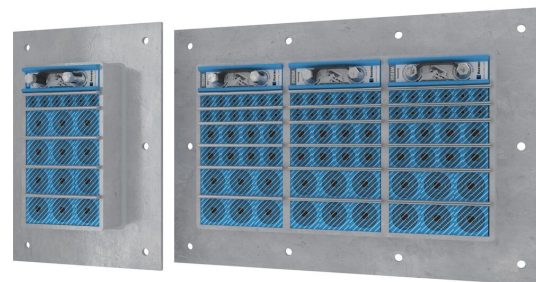


Roxtec GH EMC-gjennomføring

Gjennomføringsløsning for EMC, for bolting på jevne strukturer.

Roxtec GH EMC er en kabel- og rørgjennomføring som sikrer elektromagnetisk kompatibilitet. Den rektangulære stålrammen boltes til stål- eller dobbeltvegger/gulv og gir mulighet for høy pakkingstetthet. Man kan velge mellom Roxtec ES-gjennomføringsmoduler for elektromagnetisk skjerming, og PE-moduler som beskytter mot kabelbårne forstyrrelser. Begge modulversjoner kan tilpasses kabler og rør av forskjellige størrelser. Gjennomføringsløsningen kan brukes med en GE-forlengelsesramme i galvanisert stål for å dekke dybden til tykke vegger. Bruk Roxtec EC-måleproben for å få en indikasjon på den elektriske ytelsen til kabelgjennomføringsinstallasjoner med Roxtec BG™ eller ES.

- Skadedyrbestandig
- Enkel å vedlikeholde og inspisere
- Gir innebygd reservekapasitet



Produktegenskaper



Brannklassifisert



IP/UL NEMA



EMI-beskyttelse

Struktur for installasjon



Kabinetter
og
kapslinger



Metall

Festetype



Bolting

Graderinger og sertifikater

Brann

- E/EI-klassifisering i henhold til EN 13501

Tetthet

- IP 66/67, IP 68

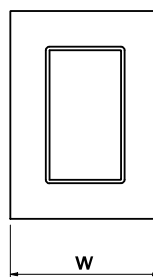
Støtter

- Elektromagnetisk skjerming
- Potensialutjevning

Rammedimensjoner

mm/kg

Rammevariantene nedenfor er et begrenset utvalg. Du kan besøke [roxtec.com](https://www.roxtec.com) for det komplette utvalget av rammer og konfigurasjoner.

	Tittel	Rammeåpninger	Fyllplass	Utvendige mål WxHxD	Utsparingsmål w x h	Vekt	Art.nr.
	GH 6x1 GALV	1	120 x 180	252.5 x 350 x 60	148(+5/-5) x 245(+5/-5)	4.4	5GH0000007882
	GH 6x2 GALV	2	120 x 180	383 x 350 x 60	278(+5/-5) x 245(+5/-5)	7.5	5GH0000007828
	GH 6x3 GALV	3	120 x 180	513.5 x 350 x 60	409(+5/-5) x 245(+5/-5)	10.4	5GH0000008108
	GH 6x1 AISI316	1	120 x 180	252.5 x 350 x 60	148(+5/-5) x 245(+5/-5)	4.9	5GH0000008261
	GH 6x2 AISI316	2	120 x 180	383 x 350 x 60	278(+5/-5) x 245(+5/-5)	7.3	5GH0000008179
	GH 6x3 AISI316	3	120 x 180	513.5 x 350 x 60	409(+5/-5) x 245(+5/-5)	10.1	5GH0000009292



Tetningskomponentdata

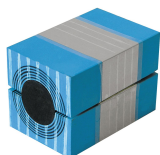
Tetningskomponenter



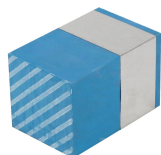
smøremiddel



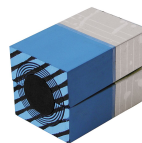
Wedge og Wedgekit ES



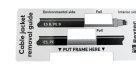
RM ES-modul med
Multidiameter™



RM ES blindmodul



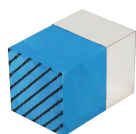
RM PE-modul med
Multidiameter™



Roxtec-tilbehør ES og
BG



holderverktøy



RM PE blindmodul



Wedge og Wedgekit



Stagplate



ES-kit

For ytterligere informasjon, kan du besøke www.roxtec.com.

The product information provided by Roxtec does not release the purchaser of the Roxtec system, or part thereof, from the obligation to independently determine the suitability of the products for the intended process, installation and/or use.

Roxtec gives no guarantee for the Roxtec system or any part thereof and assumes no liability for any loss or damage whatsoever, whether direct, indirect, consequential, loss of profit or otherwise, occurred or caused by the Roxtec systems or installations containing components not manufactured by an authorized manufacturer and/or occurred or caused by the use of the Roxtec system in a manner or for an application other than for which the Roxtec system was designed or intended.

Roxtec expressly excludes any implied warranties of merchantability and fitness for a particular purpose and all other express or implied representations and warranties provided by statute or common law. User determines suitability of the Roxtec system for intended use and assumes all risk and liability in connection therewith. In no event shall Roxtec be liable for indirect, consequential, punitive, special, exemplary or incidental damages or losses.

The Roxtec products are offered and sold in accordance with the conditions of the Roxtec General Terms of Sales. The latest version of the Roxtec General Terms of Sales can be downloaded from <https://www.roxtec.com/en/about-us/about-roxtec/general-terms-of-sales/>

We reserve the right to make changes to the product and technical information without further notice. Any errors in print or entry are no claims for indemnity. The content of this publication is the property of Roxtec International AB and is protected by copyright.

This document was generated on: 2024-04-17